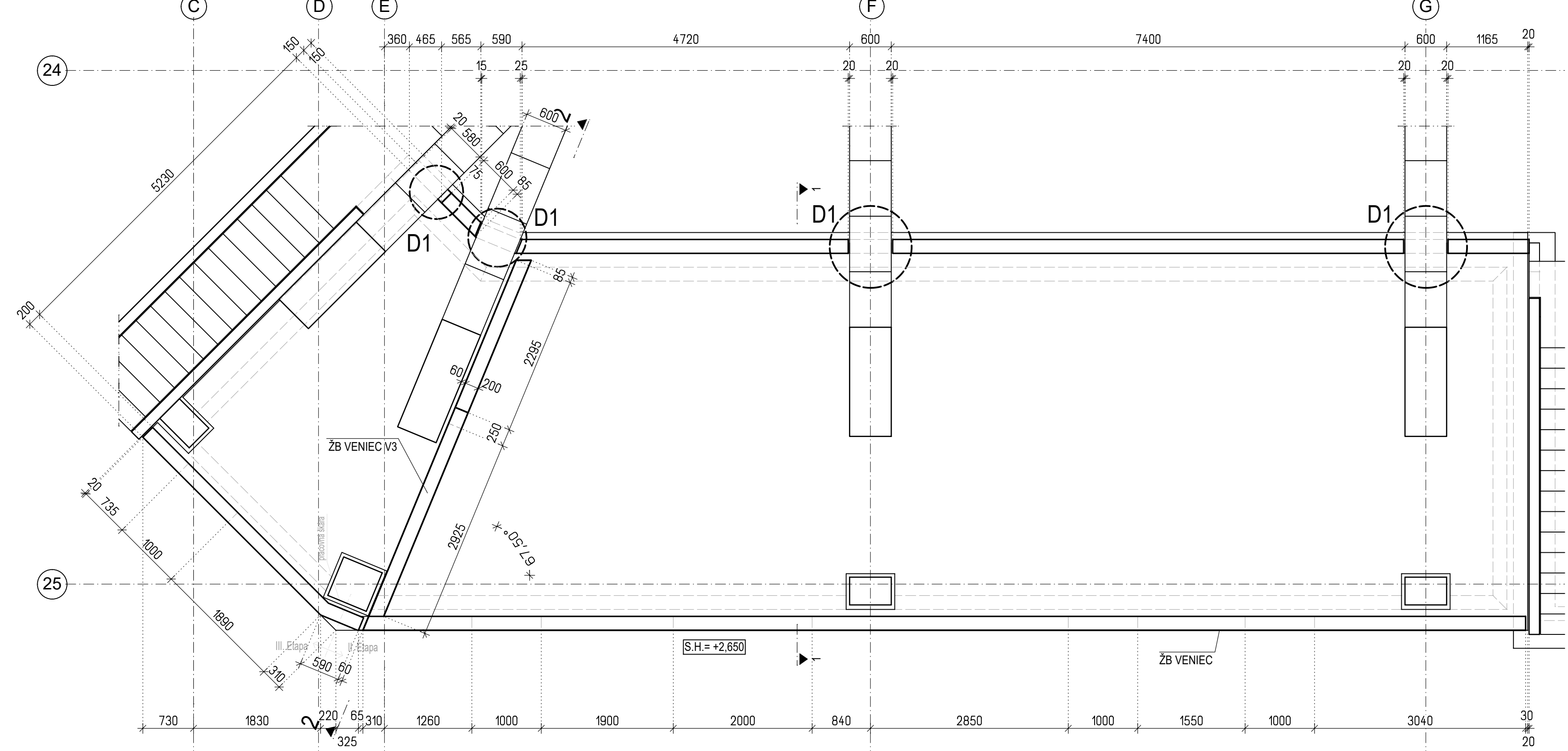


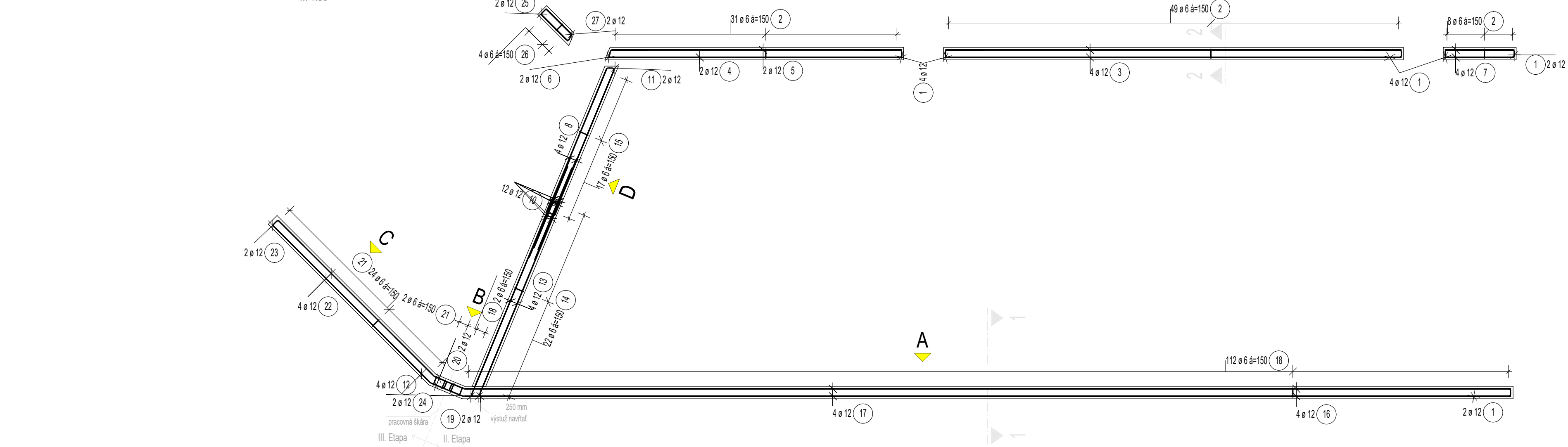
PŮDORYS VSTAVKU B1

M 1:50



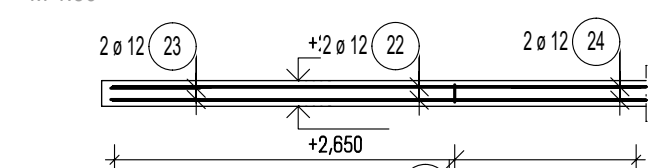
PŮDORYS VSTAVKU B1

M 1:50



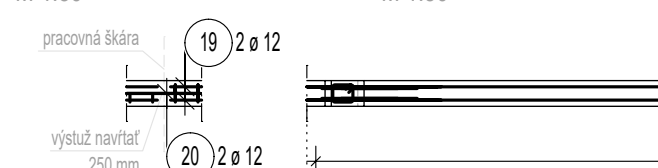
POHLED A

M 1:50



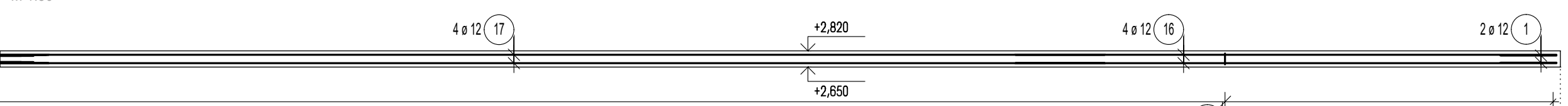
POHLED B

M 1:50



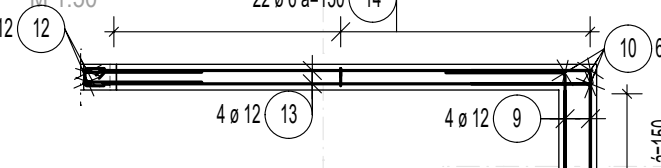
POHLED C

M 1:50



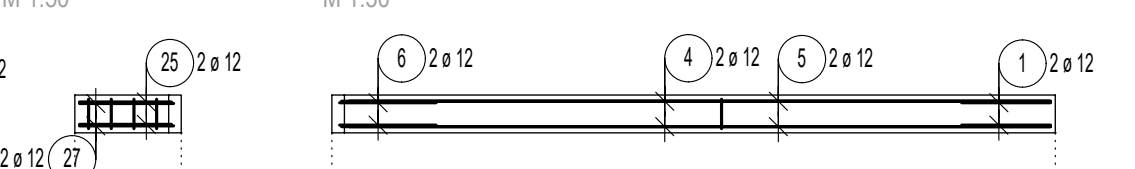
POHLED D

M 1:50



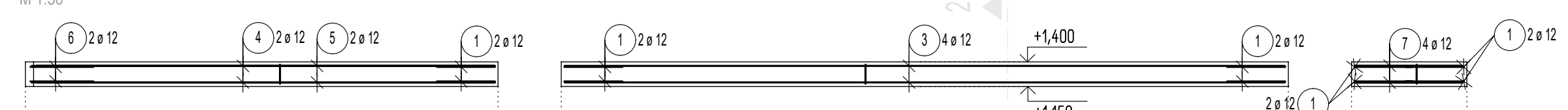
POHLED E

M 1:50



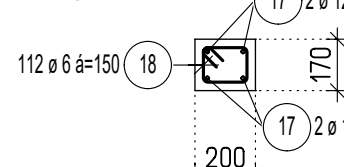
POHLED F

M 1:50



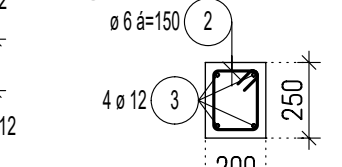
REZ 1

M 1:25



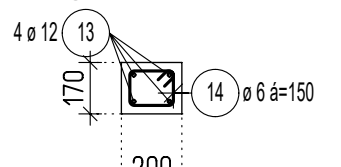
REZ 2

M 1:25



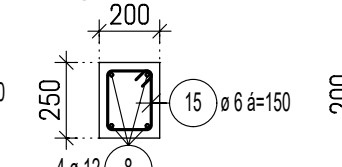
REZ 3

M 1:25



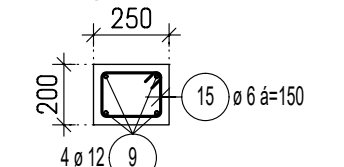
REZ 4

M 1:25



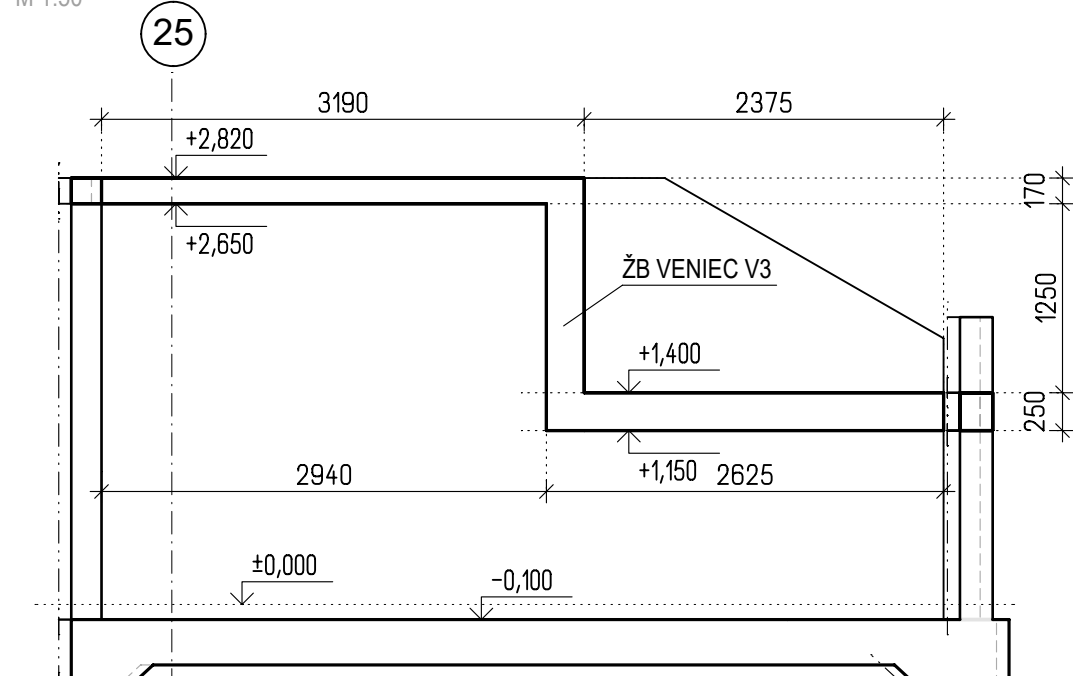
REZ 5

M 1:25



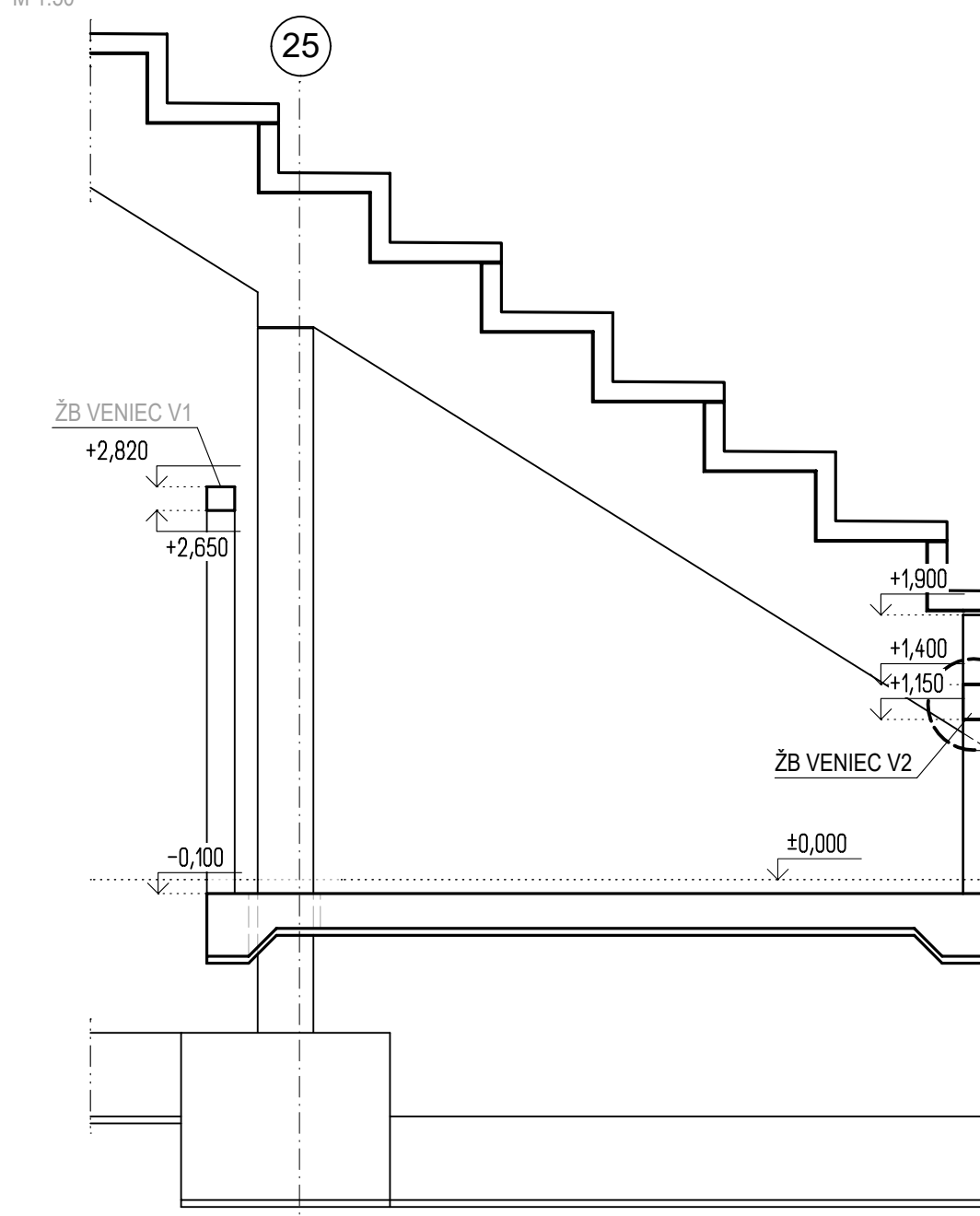
REZ 2 - 2

M 1:50



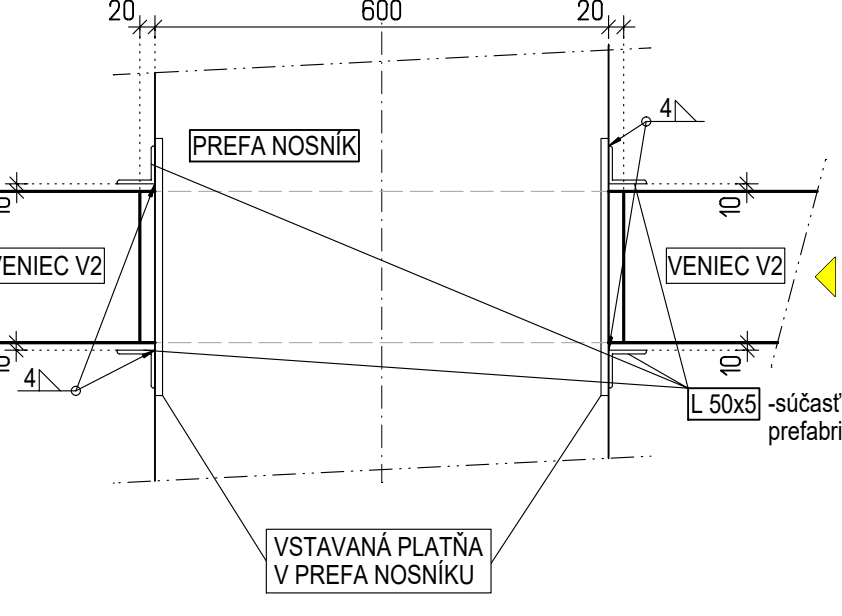
REZ 1 - 1

M 1:50



DETAIL D1

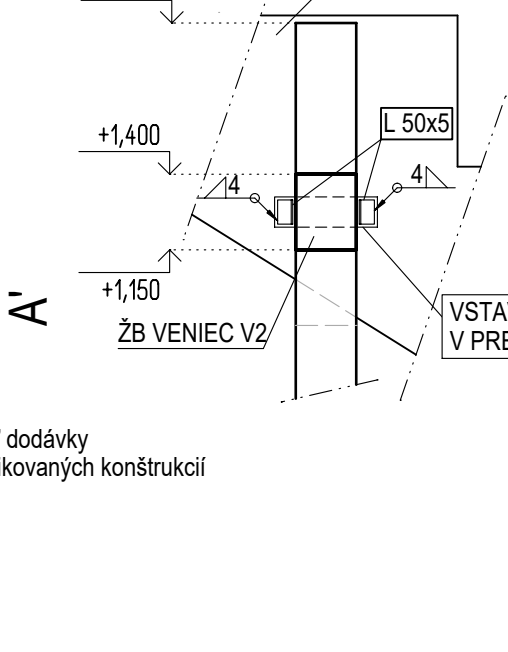
PŮDORYS M1:10



DETAIL D1

POHLED A'

M1:25

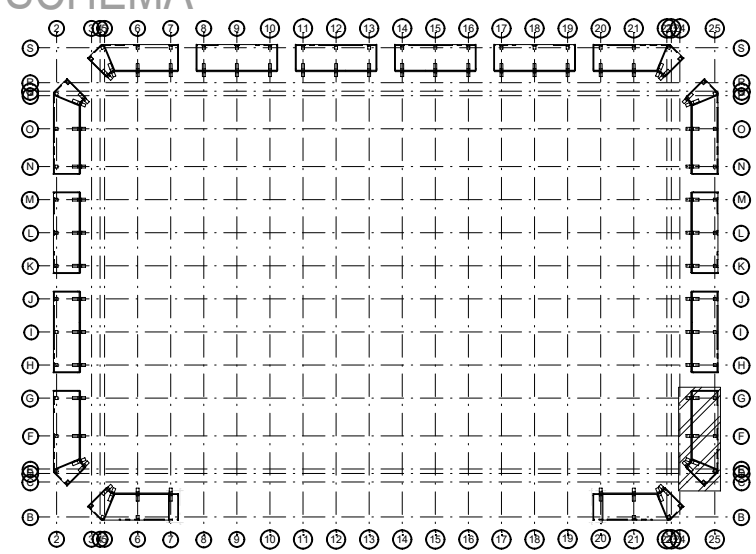


VÝKAZ VÝSTUŽE – II. Etapa

VÝKAZ VÝSTUŽE – III. Etapa

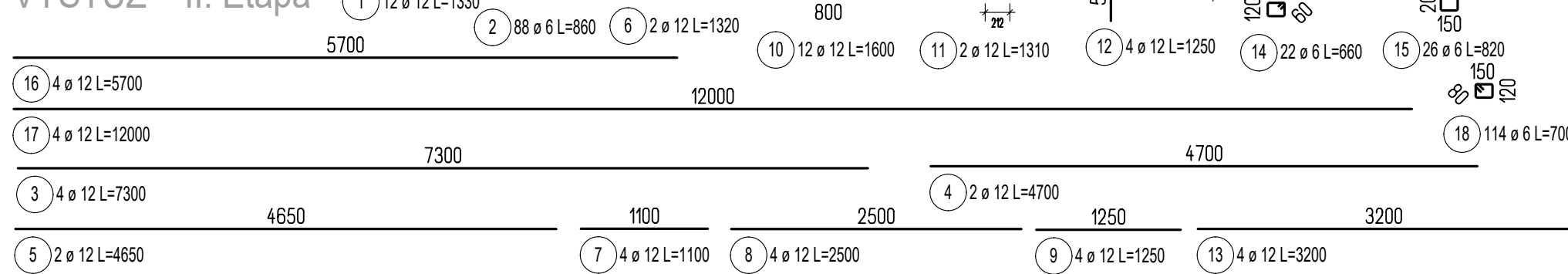
Pol.	Φ	Délka [m]	Počet ks.	Celková délka [m]	
				B 500B	B 500B
1	12	1,33	12	6	12
2	6	0,86	88	75,68	15,96
3	12	7,30	4	29,20	
4	12	4,70	2	9,40	
5	12	4,65	2	9,30	
6	12	1,32	2	2,64	
7	12	1,10	4	4,40	
8	12	2,50	4	10,00	
9	12	1,25	4	5,00	
10	12	1,60	12	19,20	
11	12	1,30	2	2,61	
12	12	1,25	4	5,00	
13	12	3,20	4	12,80	
14	6	0,66	22	14,52	
15	6	0,82	26	21,32	
16	12	5,70	4	22,80	
17	12	12,00	4	48,00	
18	6	0,70	114	79,80	4,80
19	12	2,40	2	4,80	
Total				m (m²)	21,48 27,78
				kg/m (kg/m²)	0,222 0,888
				kg	4,77 24,67
				kg	29,44

SCHEMA

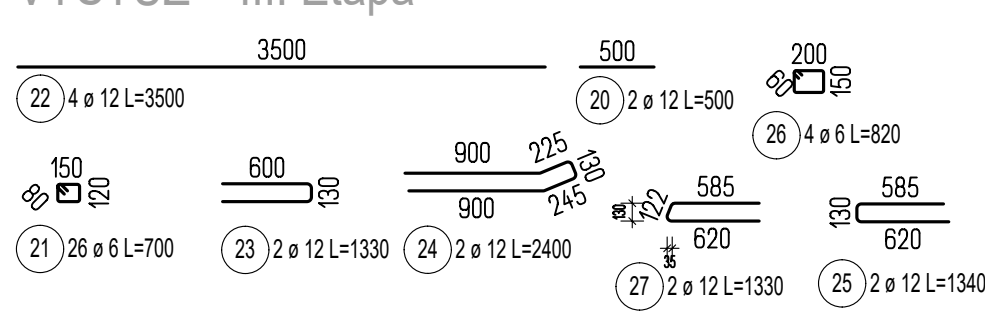


BETÓN:
ZB VENIEC STN EN 206-1-C25/30-XC(1)K-CI 0,4-Dmax 16-S3
KRYTIE 25 mm
OCEĽ B 500B
POZNÁMKY:
KRYTIE DANÉ AKO KRYTIE STRMEŇA
VÝSTUŽ JE KOTOVANÁ K VONKAŠIEMU POVRCHU PRŮTA
VNUTORNÝ PRIEMER ZAKRIVENIA VÝSTUŽE dbr=4φds ak φs16mm; dbr=7φds ak φs16mm
dbrpriemer zakrivenia. ds= priemer prŮta
KOTY SÚ UDÁVANÉ V [mm]
PRED BETONÁŽOU TŮTNÁ KOORDINÁCIA PRESTUPOV S PROFESIAMÍ !!!
Pôvodná PD DUR. ing. Mgr. art. PAVOL ŠIMKO, ADF s.r.o.

VÝSTUŽ – II. Etapa

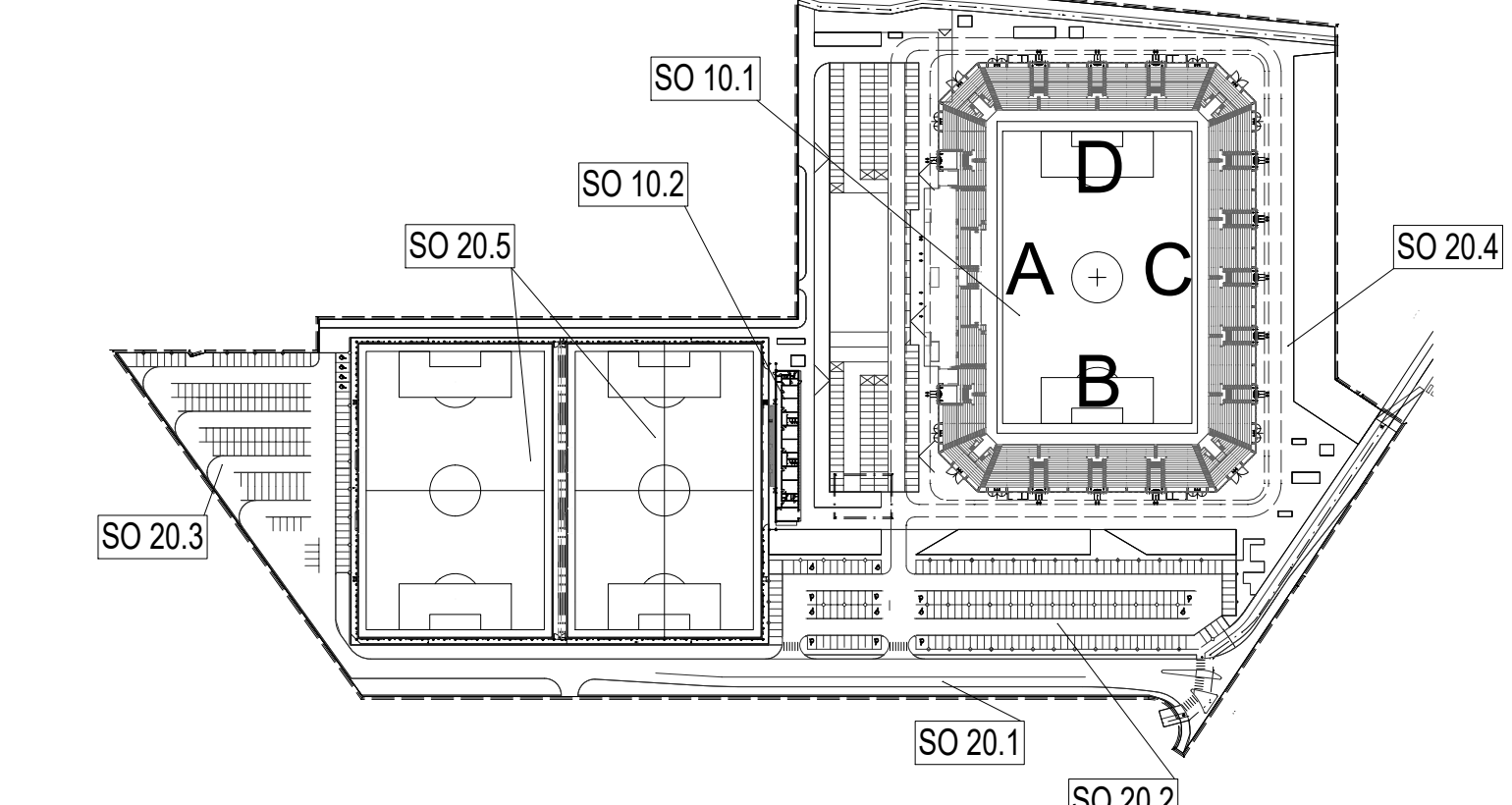


VÝSTUŽ – III. Etapa



SCHEMA

SCHEMA



ORIENTAČNÝ PLÁN BUDOVY ŠTADIÓNA

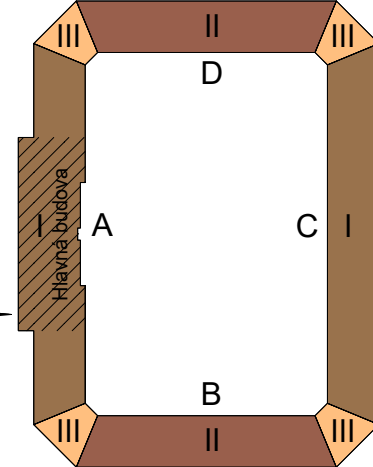
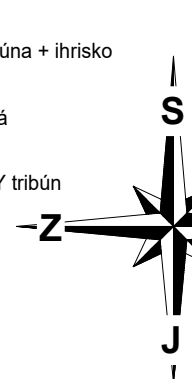
etapizácia samostatného štadióna podľa hlavných stavieb

- 1. ETAPA: podľa požiadaviek štadión 3.kategórie = západná tribúna + východná tribúna + ihrisko
- 2. ETAPA: podľa požiadaviek štadión 4.kategórie = 2x krátke tribúny južná + severná
- 3. ETAPA: podľa požiadaviek dokončenie štadión 4.kategórie = 4x spojovacie ROHY tribún

Súradnicový systém/Grid system : S-JTSK

±0,000 = 238,000 m.n.m

Výškový systém/Vertical system : Bpv



V/S = 594 / 1050 (0.62m2)

Allplan 2017